

Chantal Rivière
DESIGN GRAPHIQUE

06 11 22 38 96
criviere@grafiklab.fr
www.grafiklab.fr



06 11 22 38 96

12, IMPASSE DES VIOLETTES
56400 BRECH (Bretagne-sud)

Antenne-atelier à Paris
C/O STUDIO PYKHA
5, RUE PAUL BERT
93400 SAINT-OUEN

Design Graphique

**Conception, Direction artistique
& production de contenus graphiques**

PRINT, DIGITAL & DESIGN ÉDITORIAL

Chantal Rivière
GRAPHISTE

www.grafiklab.fr



06 11 22 38 96

12, IMPASSE DES VIOLETTES
56400 BRECH (BRETAGNE SUD)
criviere@grafiklab.fr

Antenne-atelier à Paris
C/O STUDIO PYKHA
5, RUE PAUL BERT / 93400 SAINT-OUEN

Conception, Direction artistique & production de contenus graphiques

PRINT, DESIGN ÉDITORIAL & NUMÉRIQUE

Créativité, autonomie, sens de l'écoute, rigueur et respect des délais. Disponibilité et mobilité

COMPÉTENCES ET SAVOIR-FAIRE

- **Conception, direction artistique et réalisation graphique** print et numérique
- **Recherche iconographique, briefs et suivi des photographes**
- **Maquette, préparation des fichiers pour impression, photogravure et intégration web**
- **Illustration** : vectorielle, trait, motion design
- **Rédaction de recommandations** (réponses aux appels d'offres, chartes graphiques...)
- **Logiciels maîtrisés** InDesign, Illustrator, Photoshop, After Effects, Xpress. Webdesign et édition numérique : WordPress, Muse, Dreamweaver, epub2 et 3, pdf interactif, digital publishing (Aquafadas), Mailchimp

DOMAINES D'INTERVENTION

Communication institutionnelle et d'entreprise

- **Direction artistique et production. Harmonisation des outils de communication et des identités** (depuis 2011)/Club du Sahel et de l'Afrique de l'Ouest-SWAC, RPCA et CDEAO-ECOWAS (OCDE) : documentation et édition institutionnelles externes et internes, publications digitales, signalétique lors de manifestations officielles et congrès
- **Réponse aux appels d'offres et réalisation de rapports annuels et de rapports de développement durable** / grands comptes et institutions
- **Direction artistique et production de communication externe** / éditions commerciales, campagnes presse, affiches, stands pour salons, habillage web

Presse

- **Presse artistique et culturelle / direction artistique** du mensuel *L'œil* (Artclair éditions) durant 10 ans. **collaborations** : mensuel *Beaux-arts magazine* (Beaux Arts & Cie SAS), hebdomadaire *La Vie* (Malesherbes Publications-Groupe Le Monde)
- **Presse culinaire et lifestyle / direction artistique**

des bimestriels *Jamie* (Jamie Oliver Ltd), *Gourmande!*, *Bienvenue chez Sophie* (Paper Box-Prisma) **Collaborations** : *Cuisine by Lignac* (Paper Box)

- **Presse Institutions et entreprises / direction artistique** du magazine *Climats* (CNRACL-Caisse des dépôts) et des *Cahiers eauservice* (Lyonnaise des Eaux-SUEZ), durant 6 ans. **Appels d'offres et collaborations** / magazines des villes de Courbevoie et de Montrouge, *Vies de familles* (CAF), *Rendez-vous* (ACOSS)
- **Presse régionale / conception et réalisation** / *Le mensuel du Morbihan*, *Le Mensuel de Rennes*, *Le Guide de l'été en Morbihan 2017* (SPO-Le Télégramme), Hors-séries *Les 150 ans de la SNSM en Bretagne*, *Guide Formation 2018* (Le Télégramme)
- **Presse jeunesse / direction artistique et production** / *Le magazine de Mimi* (Paper Box), *Le monde merveilleux des animaux Disney* (Disney éditions)

Identité

- **Conception, charte graphique et déclinaison** / Interfimo, Scic Habitat, Icade, parfumeries Sephora :

publications, packagings, agencement des magasins

- **Élaboration de livres de normes /**
- **Habillage graphique de site** / CSAO/SWAC, *Semaine du Sahel 2016*, RPCA (OCDE), Laboratoires Stago

Édition

- **Conception et réalisation / Beaux-livres** : *Impressions Expressions* (collection *Livres timbrés*, La Poste éditions), *Un délice nommé foie gras* (éditions LPM), *L'auto-diagnostic, de l'hémostase à l'émotion* (Laboratoires Stago)
- **Ouvrages** pour le CNRS et pour l'OCDE

Illustration et animation

- **Maison Fabre (gantier)** : création des visuels (illustrations et animations AE) de la campagne «noël 2018» à destination des réseaux sociaux (Instagram, Twitter, Facebook) et du site commercial de la marque
- **Illustrations scientifique et technique** / Lyonnaise des Eaux/SUEZ
- **Illustrations au trait** / MOOC vidéo pour Colibris
- **Roughs** / préparation des illustrations *Le monde merveilleux des animaux*, éditions Disney



Chantal Rivière
GRAPHISTE
www.grafiklab.fr

FORMATION

Spécialisée en design graphique, diplômée en arts appliqués

- 2009-2019/Formations continues en **webdesign (WordPress)**, Gobelins-L'École de l'image, Paris
- 2018/Formation **After Effects: motion design vectoriel**, Rhinoceros, Paris 15^e
- 2015/Formation continu en **édition numérique interactive**, Gobelins-L'École de l'image, Paris
- 2009-2017/Formations continues en **webdesign (DW, Muse)**, Gobelins-L'École de l'image, Paris
- 1990-1994/**École professionnelle supérieure d'arts graphiques et d'architecture de la Ville de Paris (Epsaa)** www.epsaa.fr. **Diplôme de concepteur en communication visuelle** (Bac+4)
- 1990/**Bac arts appliqués** (Quimper)

Membre d'un collectif

comprenant rédacteurs, secrétaires de rédaction, correcteurs, maquettistes, photographes, fabricants et développeurs

www.grafiklab.fr

Book en ligne disponible sur demande



PARCOURS PROFESSIONNEL

- 2005-2018 **Directrice artistique/graphiste indépendante, Paris et régions**
- Avril-nov. 2017 **Rédacteur graphique** (CDD), *SPO-Le Télégramme*, Vannes (56)
- Juin-sept. 2016 **Graphiste** (CDD), agence *À l'encre bleue*, Vannes (56)
- 1998-2005 **Directrice artistique senior** (CDI), *L'Agence-Synelog* (actuel *Agence Babel*), agence de stratégie et de communication, Paris
- 1996-1998 **Directrice artistique junior** (CDI), *Martial Communication*, Paris
- 1996 **Graphiste** (CDI), *Eurographique*, studio de création, Paris
- 1995 **Assistante de création** (CDD), *Copilote*, agence de communication, Quimper (29)
- 1994-1995 **Assistante designer** (CDD), *Design Strategy*, agence d'identité visuelle, Paris

RÉFÉRENCES

OCDE, Groupe SNCF, PMU, BICS, CDC Ixis, Crédit du Nord, CNP Assurances (Top Com d'argent 2002), Canal+, Vinci grand projet, Transdev, Amec-Spie, Opac, GIC, Réunica, Maaf, Air France Industrie, Lectra, Engie, Sellor, Kiceo (transport vannetais), Proloc'immo (agences immobilières), UAP, Egencia, Centre Penboch, Cuisine by Lignac (Paper Box), Artclair éditions, Beaux Arts & Cie SAS, Maiesherbes Publications-Groupe Le Monde, Prisma, Colibris...

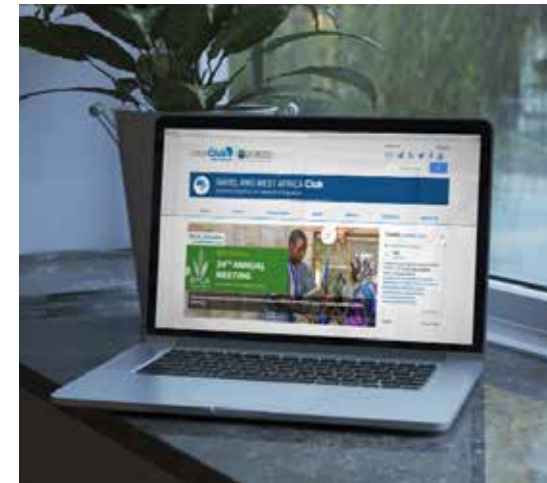
Recommandations disponibles sur demande



Communication institutionnelle

CSAO-SWAC, RPCA, ECOWAS/OCDE : Semaine du Sahel et de l'Afrique de l'ouest, Annual meeting of food crisis prevention network (depuis 2016)

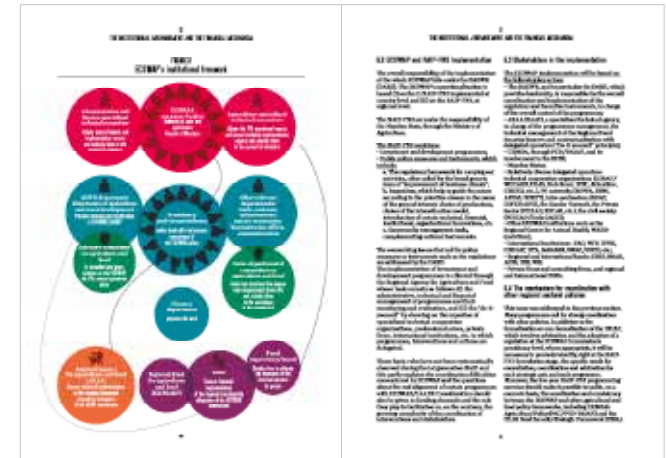
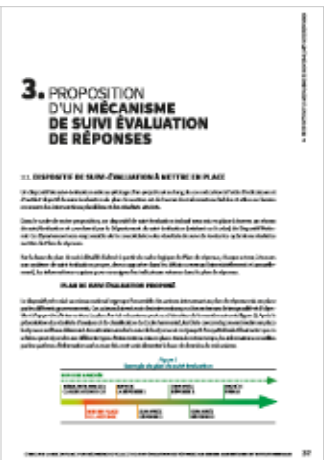
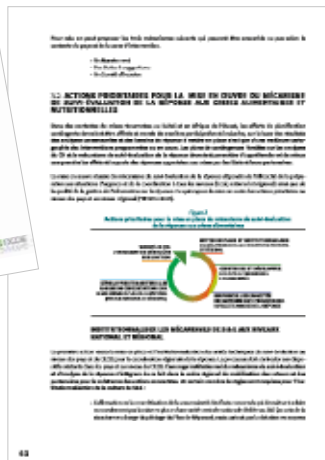
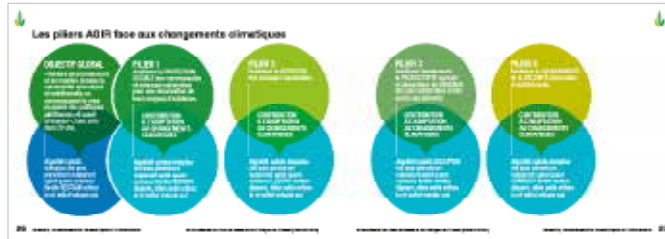
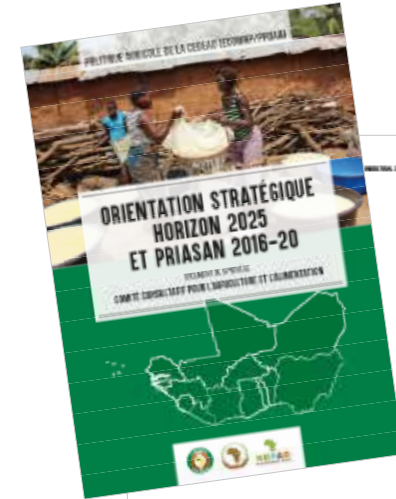
Direction artistique de l'ensemble des outils d'information et de signalétique: documents prints et digitales, signalétiques des manifestations (dossiers, publications, kakemonos, banderoles, bannières et prototypes web, goodies...)



Communication institutionnelle

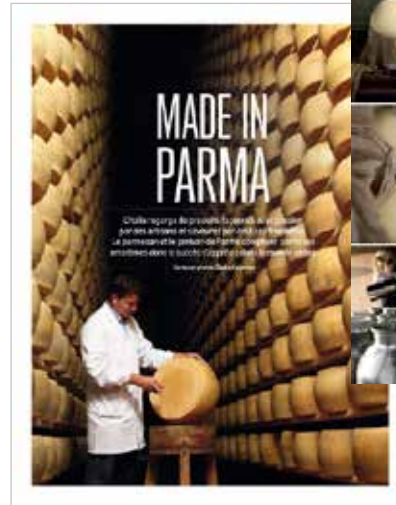
RPCA/OCDE-OECD ET CEDEAO/ECOWAP

documentation et édition institutionnelles externes et internes, publications digitales, signalétique lors de manifestations officielles et congrès. Direction artistique et production. Harmonisation des outils de communication et de l'identité.



Presse kiosque

Jamie Magazine culinaire bimestriel.
Version française du magazine du chef anglais Jamie Oliver.
Direction artistique et production (maquette).



Presse kiosque

L'œil. Magazine artistique mensuel.
Conception et suivi DA des numéros, réalisation. Suivi de fabrication.



Presse institutionnelle

À Montrouge. Magazine de la ville de Montrouge.
Pistes créatives pour appel d'offre.

à Montrouge
Le magazine de la ville de Montrouge

Les habitants y retrouvent les actualités locales et les pages de 2 à 6

Fils de commerce
plusieurs articles et pages de 7 à 10

Forum des associations
plusieurs articles et pages de 11 à 16

Participer
Vives les Journées du patrimoine à Montrouge
p. 82

S'informer

08. C'est parti !
12. Prix de cher vous
18. Forum des associations

p.14. Les Journées découverte des déplacements doux en ville

S'informer

TOUS À VÉLO À L'HOTEL DE VILLE

Participation de bénévoles de vélo, parcours du matériel, ateliers de fabrication, ateliers de maintenance, etc.

Le vélo en ville

Le vélo est un mode de transport doux, écologique et économique. Il permet de se déplacer rapidement en ville tout en profitant du paysage.

S'informer

LE SAVIEZ-VOUS ? LES COLLégiENS ONT AUSSI LEUR ACCUEIL DE LOISIRS

Les collégiens de Montrouge ont accès à des activités de loisir pendant les vacances scolaires.

ROMAN PARIS

Le roman 'Paris' de Michel Houellebecq est disponible en bibliothèque.

L'ÉGLISE SAINT-JACQUES LE MAJEUR INAUGURÉE

L'église Saint-Jacques le Majeur a été inaugurée le 15 septembre 2017.

Les enfants prennent le train

Les enfants de Montrouge peuvent profiter du train pour leurs déplacements.

Participer

Dossier Vives les journées du patrimoine à Montrouge

Le 17 septembre 2017, les habitants de Montrouge ont participé aux Journées du patrimoine.

48. C'est parti !
52. Le festival de la culture
54. D'été de ville
58. Le chantier de Montrouge

Participer

Inauguration L'église Saint-Jacques le Majeur

L'église Saint-Jacques le Majeur a été inaugurée le 15 septembre 2017.

50000 Vives les journées du patrimoine à Montrouge

Plus de 50 000 personnes ont participé aux Journées du patrimoine à Montrouge.



Presse régionale

Le Mensuel de Rennes, Le Mensuel du Morbihan.
hors-séries: Le Guide de l'été en Morbihan 2017,
Les 150 ans de la SNSM en Bretagne, Guide Formation 2018.
 SPO-Le Télégramme.
 Conception, iconographie et production.



Presse kiosque

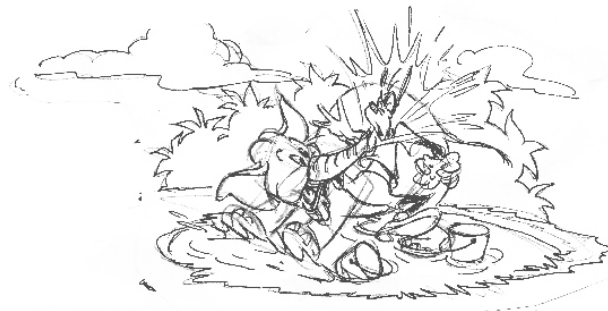
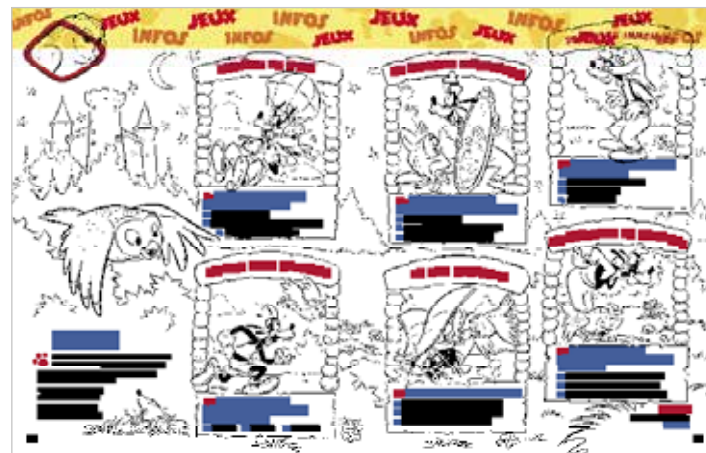
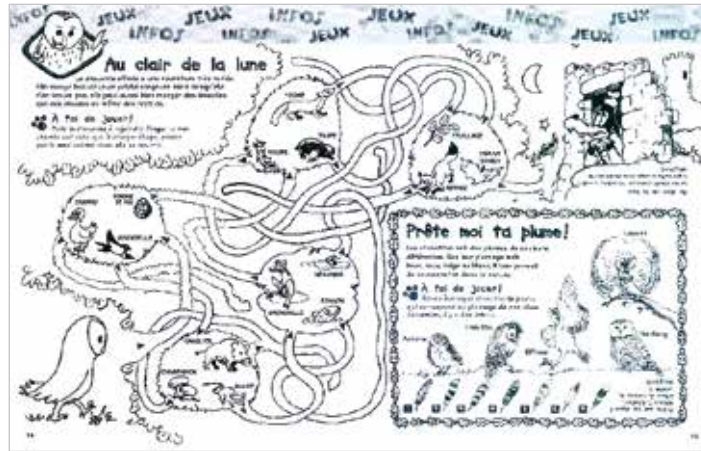
Cuisine by Lignac.
Magazine culinaire mensuel, hors séries.
Mise en page.



Presse kiosque

Le monde merveilleux des animaux.

Magazine jeunesse mensuel pour les éditions Disney, collection de 30 numéros.
 Conception des illustrations et des vignettes, rougus, mise en page.



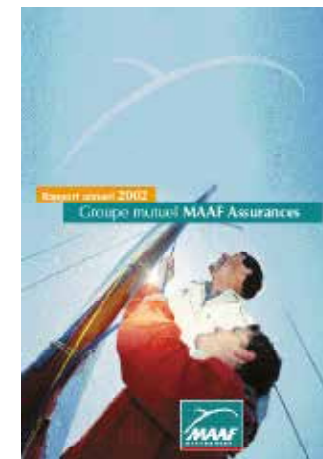
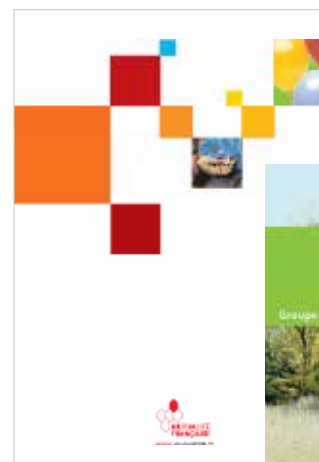
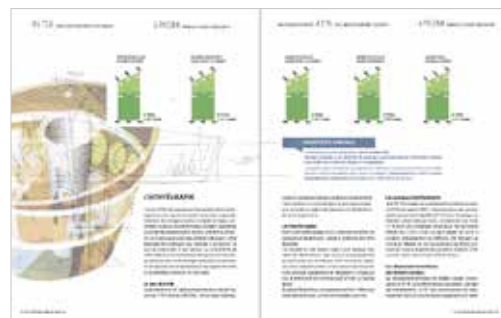
Communication corporate

L'autodiagnostic, laboratoire Stago.
 Livre, mini-site et appli.
 Pistes créatives d'appel d'offre.



Édition corporate

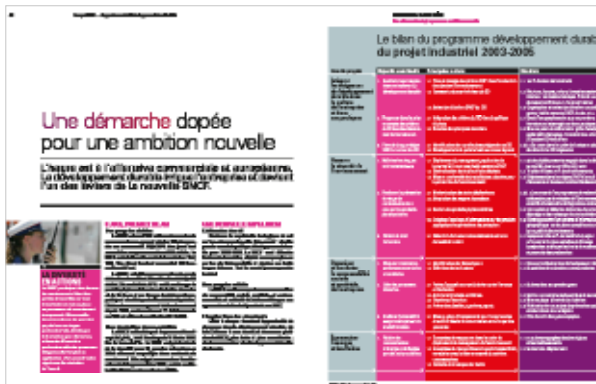
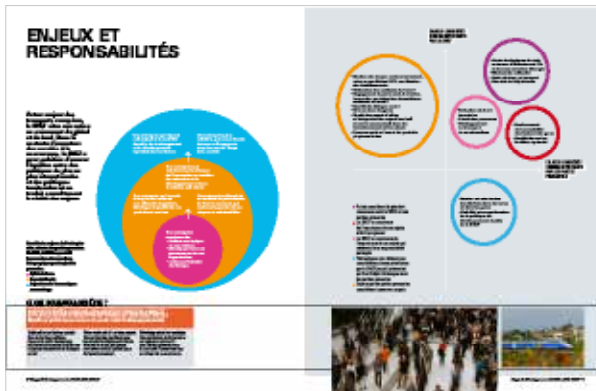
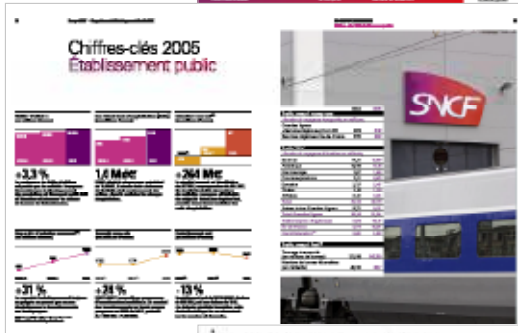
GIC, Ponts et chaussées, MAAF, Mutualité Française
Pistes créatives pour appels d'offres de rapports annuels.



Édition corporate

Groupe SNCF.

Rapport annuel et rapport développement durable.
Conception, réalisation.



Édition

Impressions-Expressions ouvrage pour La Poste.
Un délice nommé foie gras ouvrage aux éditions LPM.
Conception graphique, suivi DA, réalisation.

